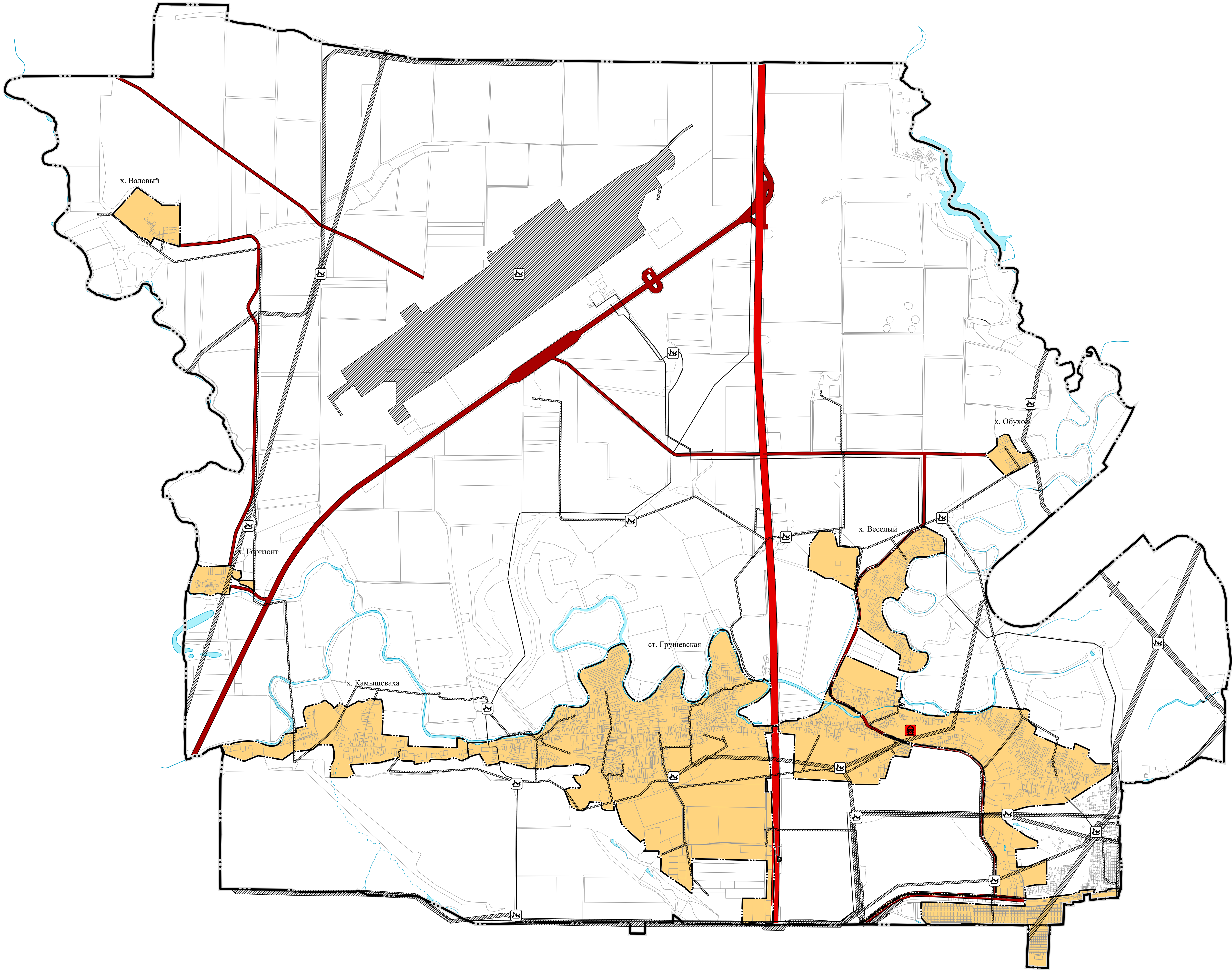


ГЕНЕРАЛЬНЫЙ ПЛАН ГРУШЕВСКОГО СЕЛЬСКОГО ПОСЕЛЕНИЯ  
АКСАЙСКОГО РАЙОНА РОСТОВСКОЙ ОБЛАСТИ

Материалы по обоснованию в виде карт. Карта территорий подверженных риску возникновения ЧС природного и техногенного характера М 1:25 000



Условные обозначения:

Границы субъектов Российской Федерации,  
муниципальных образований, населенных пунктов  
Границы единиц административно-территориального  
деления Российской Федерации

существующие

Граница сельского поселения  
Граница населенного пункта

Объекты транспортной инфраструктуры

Автомобильные дороги

существующий планируемый

Автомобильные дороги федерального значения  
Автомобильные дороги регионального или межмуниципального значения

Территории

Земли населенных пунктов

Природные объекты

Поверхностные водные объекты

Водоток(река, ручей, канал)  
Водоем (озеро, пруд, обводненный карьер, водохранилище)

Территории, подверженные риску возникновения чрезвычайных  
ситуаций техногенного характера  
Территории, подверженные риску возникновения чрезвычайных  
ситуаций техногенного характера

Территории, подверженные риску возникновения  
чрезвычайных ситуаций техногенного характера

Объекты единой государственной системы предупреждения  
и ликвидации чрезвычайных ситуаций

Объекты обеспечения пожарной безопасности

						31/04/24				
						Проект о внесении изменений в генеральный план Грушевского сельского поселения Аксайского района Ростовской области				
Изм.	Коп.уч.	Лист	№ док.	Подп.	Дата	Генеральный план Грушевского сельского поселения Аксайского района Ростовской области		Стадия	Лист	Листов
Разраб.		Савинкова						ГП	7	
Проверил		Воробьева						"ГЕО-метрия" г. Ростов-на-Дону		

Изм. № подл.	Взам. инв. №
Подп. и дата	